



BERATUNGSLEHRER(-in)

Bei schulischen Fragen oder Problemen wenden sich Rat-suchende meistens an die jeweiligen Fach- oder Klassen-lehrer - und das ist auch gut so.

Ergeben sich aber weitere Probleme und Sorgen, stehen wir als **Beratungslehrerinnen** gern zur Verfügung.

Ein Gespräch mit uns ist sinnvoll, bei ...

- Prüfungsangst
- Lernschwierigkeiten/ Leistungsabfall
- persönlichen Problemen und Fragen
- Süchten, die das Leben bestimmen
- Selbstzweifel
- Konflikten im Betrieb oder in der Schule

Wir möchte Ihnen die Möglichkeit geben, über Probleme und Schwierigkeiten zu sprechen und gemeinsam an Lö-sungsmöglichkeiten zu arbeiten.

Die Beratung ist in jedem Fall **freiwillig, absolut vertraulich** und zeitlich ungebunden. Sie kann jederzeit unterbro-chen oder beendet werden.

GEMEINSAM
ZUKUNFT SICHERN



SCHULSOZIALARBEIT

Die Schulsozialarbeit bietet:

- Beratung
- Prävention
- Intervention

Sie ist ein **freiwilliges** Angebot in der Schule, welches durch Schüler, Eltern und Lehrkräfte in Anspruch ge-nommen werden kann.

Gemeinsam mit den Jugendlichen werden realisierbare Zukunftsperspektiven entwickelt.

Neben der Einzelfallhilfe und Gruppenarbeit werden mit Kooperationspartnern gemeinsam Projekte zur Präven-tion angeboten.

Die Schulsozialarbeit wahrt **Vertraulichkeit**.



Raum 005

an jedem Schultag ab 07:45 Uhr
und nach Terminvereinbarung

Sozialarbeiterin
Sania Zaiser

Tel: 05371 9436202
E-Mail: Sania.Zaiser@bbs1-gifhorn.de
sonjaza@gmx.de



Beratungslehrerin
Christa Tiedau

Mobil Tel: 015772919639
C.Tiedau@bbs1-gifhorn.de
Raum A010
Termine nach Vereinbarung



Bratungslehrerin
Claudia Minkus

cminkuscarstens@aol.com
Raum A010
Termine nach Vereinbarung

Beratung

BILDUNG und TEILHABE

Frau Papachristou und Herr Renner betreuen nicht nur den Trainingsraum A 004, sie beraten Sie auch gern über die Möglichkeiten, die das Bildungs- und Teilhabepaket bietet. Das Bildungs- und Teilhabepaket ermöglicht Schülern unter bestimmten Voraussetzungen das „Mitmachen“ - bei Tagesausflügen, beim Mittagessen in der Schule, bei Musik, Sport und Spiel in Vereinen und Gruppen. Das neue Bildungspaket der Bundesregierung unterstützt gezielt 2,5 Millionen Kinder und Jugendliche, deren Eltern leistungsberechtigt nach dem SGB II sind (insbesondere Arbeitslosengeld II oder Sozialgeld), Leistungen nach § 2 AsylbLG, Sozialhilfe, den Kinderzuschlag oder Wohngeld beziehen, und eröffnet ihnen so bessere Lebens- und Entwicklungschancen. Mit dem Bildungspaket können Lernmaterialien und Beförderungskosten bei Besuch einer weiterführenden Schule bezuschusst werden. Eine qualifizierte Lernförderung wird ermöglicht, wenn Kinder und Jugendliche in der Schule nicht mehr mitkommen. Das ist ein großer Schritt zu mehr Motivation, mehr Bildung und mehr Chancen für ihre Zukunft. (<http://www.bildungspaket.bmas.de/>)

MEDIATION

Bei einer Mediation handelt es sich um eine Methode der gewaltfreien Konfliktbearbeitung. Mediation ist konstruktive Konfliktlösung mithilfe einer neutralen, dritten Person (MediatorIn), bei der win-win-Lösungen (keiner verliert) angestrebt werden.

Mediation bei Konflikten.... für ...

- unter Schülern
- innerhalb der Klasse
- zwischen Lehrern und Schülern
- unter Kollegen und in Teams
- Schüler
- Lehrer
- Kollegen

Mediatorin - Ricarda Knopf

Raum C 155/A 010

Tel: 05371 94 36-161
oder 05371 94 36-203

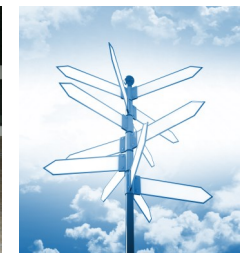


MOBBING-INTERVENTION

Das Mobbing-Interventions-Team ...

- schult Klassen / Kurse im sozialen Umgang miteinander.
- sensibilisiert andere für die Grenzen zwischen Spaß, Gewalt, Konflikt und Mobbing.
- kann Kollegen im Zweifelsfall beraten, ob wirklich Mobbing vorliegt oder ob es ein Konflikt- oder Streitfall ist.
- gibt anhand eines Fragebogens einen ersten validen Ausgangspunkt für Mobbingprävention und Intervention.
- kann mit gezielten Maßnahmen in Klassen / Kursen Mobbingprävention betreiben.
- kann dem Mobbingopfer gezielt helfen, sich aus der Isolation zu befreien.
- ist bei konkreten Mobbingfällen geschult, mit Opfern, Tätern und allen anderen Beteiligten zu arbeiten, um die Mobbingprozesse zu stoppen und positive gruppensdynamische Prozesse einzuleiten. (Mobbingintervention)

Das MIT-Team unserer Schule schaut jeden Tag nach, ob Schüler eine Mail mit einem Problem geschickt haben. Sie kümmern sich dann unauffällig um dich. Solltest du noch weitere Fragen haben, dann maile an die angegebene Adresse oder wende dich an das MIT-Team.



SCHULSEELSORGE

Mut für die Seele: sich etwas von der Seele reden und Ermutigung erfahren ...

- bei Problemen
- wenn das Selbstvertrauen sinkt
- in belastenden Situationen
- bei schweren Entscheidungen
- in religiösen Fragen
- bei Tod und Trauer.

Ich bin da und habe Zeit, biete Begleitung und Orientierung.

Die Gespräche sind absolut vertraulich.



Claudia Gillmeister

ich-brauche-hilfe@bbs1-gifhorn.de
ich_brauche_hilfe@bbs1-gifhorn.de
ichbrauehilfe@bbs1-gifhorn.de



Pastorin - Christiane-B.Julius

Raum A10
nach Vereinbarung

Tel.: 0160 91259366
E-Mail: Christiane.Julius@t-online.de

