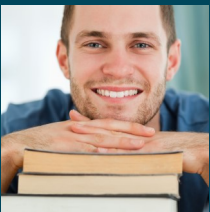
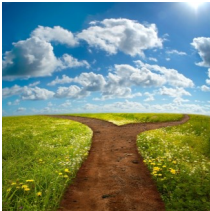


## Leitbild

Unser Leitbild beschreibt unsere Haltung und unsere Ziele zu folgenden Themen

- Bildungsangebote
- Ausstattung
- Mitarbeiter
- Fortbildung
- Umgangsformen
- Schule ohne Rassismus
- Kompetenzen
- Schulpartnerschaften
- Kooperationspartner
- Transparenz
- Wettbewerb
- Nachhaltigkeit

GEMEINSAM  
ZUKUNFT SICHERN



## Anfahrt

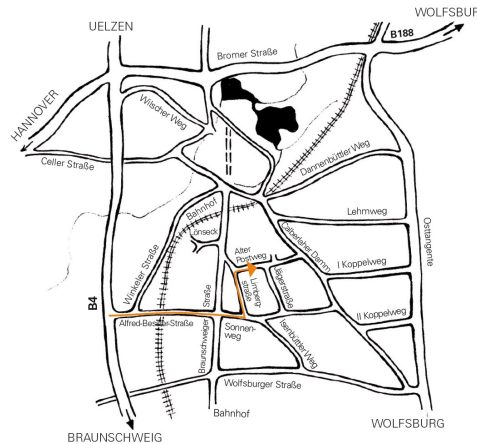
### Über die B4

Verlassen Sie die B4 an der Abfahrt „Heidland“ und fahren Sie an der Kreuzung Braunschweiger Straße geradeaus in den Sonnenweg. Biegen Sie in die 2. Straße nach links (Limbergstraße) ein. Nach etwa 800 m biegen Sie in den Alten Postweg rechts ab. Nach 500 m sehen Sie links die BBS I.

### Über die B188

An der Kreuzung mit der B4 fahren Sie in Richtung Braunschweig und folgen dann der oben stehenden Wegbeschreibung.

Die BBS I Gifhorn nutzt die Konradenauer-Str. 4 als Außenstandort. Der Sportunterricht findet in der Sporthalle der BBS II am Koppelweg 50 statt.



GEMEINSAM  
ZUKUNFT SICHERN



Dreijährige Berufsfachschule  
**Altenpflege**

## BBS I des Landkreises Gifhorn

Kontakt:

Alter Postweg 21  
38518 Gifhorn  
05371 9436 -10

Abteilungsleiterin:

Yvonne Bünger-Ernstson  
05371 9436 -123

verwaltung@bbs1-gifhorn.de  
www.bbs1-gifhorn.de

Yvonne.Buenger-  
Ernstson@bbs1-gifhorn.de

## Altenpflege

Altenpflege ist ein spannender und vielfältiger Beruf, der Verantwortungsbewusstsein, selbstständiges Handeln sowie ein hohes Maß an Fach- und Sozialkompetenz voraussetzt. Altenpflege ist ein moderner Gesundheitsfachberuf mit vielen beruflichen Perspektiven, wohnortnahen Arbeitsplätzen und Zukunftssicherheit.

## Was müssen Sie mitbringen?

Die dreijährige Berufsfachschule Altenpflege erwartet von Ihnen Freude am Umgang mit älteren Menschen, Einfühlungsvermögen sowie Interesse an sozialen, pflegerischen und medizinischen Aufgaben.

Sie sollten Bereitschaft zu körpernaher Arbeit mitbringen, gerne in Teams arbeiten und bereit sein, selbstständig zu arbeiten und Verantwortung zu übernehmen.

## Aufnahmevoraussetzungen

In die dreijährige Berufsfachschule Altenpflege kann aufgenommen werden, wer ...

- den Sekundarabschluss I - Realschulabschluss oder einen gleichwertigen Bildungsstand nachweist.
- über eine andere abgeschlossene zehnjährige Schulbildung, die den Sekundarabschluss I - Hauptschulabschluss erweitert, verfügt.
- die Abschlussprüfung an der Berufsfachschule Pflegeassistenz bestanden hat.
- die Berufsbezeichnung Altenpflegehelfer/in oder Krankenpflegehelfer/in führen darf.
- einen Sekundarabschluss I - Hauptschulabschluss und eine abgeschlossene Ausbildung hat.

## Aufnahmevoraussetzungen

### Besonderer Hinweis:

Am Tag der Einschulung muss ein Ausbildungsvertrag mit einem Träger der praktischen Ausbildung (siehe praktische Ausbildung) vorliegen. Ohne Ausbildungsvertrag können Sie nicht eingeschult werden.

## Ausbildungsinhalte

### Ausbildung in der Schule

Unterricht: 2100 Stunden Unterricht in Theorie und Praxis

### Berufsübergreifender Lernbereich

Deutsch, Englisch, Politik, Religion

### Berufsbezogener Lernbereich

Im berufsbezogenen Lernbereich werden folgende Fächer unterrichtet:

- Theoretische Grundlagen und Pflegeplanung im Altenpflegerischen Handeln
- Personen- und situationsbezogene Pflege alter Menschen
- Mitwirkung bei medizinischer Diagnostik und Therapie
- Anleiten, Beraten und Kommunizieren
- Unterstützung alter Menschen bei der Lebensgestaltung
- Rechtliche und institutionelle Rahmenbedingungen Altenpflegerischer Arbeit
- Altenpflege als Beruf
- Optionale Lernangebote

## Praktische Ausbildung

Die praktische Ausbildung umfasst 2500 Stunden und erfolgt an festgelegten Wochentagen.

Den praktischen Ausbildungsplatz können Sie frei wählen. Bei der Einrichtung muss es sich entweder um eine stationäre Pflegeeinrichtung oder eine ambulante Pflegeeinrichtung handeln, deren Tätigkeitsbereich die Pflege alter Menschen umfasst.

## Prüfung

Die Prüfung besteht aus...

- drei schriftlichen Prüfungen,
- drei mündlichen Prüfungen,
- einer praktischen Prüfung im Ausbildungsbetrieb.



## Abschluss

Der erfolgreiche Abschluss der Ausbildung befähigt Sie zum Führen der Berufsbezeichnung Altenpflegerin/Altenpfleger.

## Berufliche Perspektiven und Karrierechancen

Der erfolgreiche Abschluss eröffnet Ihnen interessante berufliche Perspektiven, wie u. a.: Fachpfleger/-in für Gerontopsychiatrie, Leiter/-in eines ambulanten Pflegedienstes, Pflegedienstleitung, Lehrkraft für die Altenpflegeausbildung.

GEMEINSAM  
ZUKUNFT SICHERN

## Anmeldung

Die Anmeldung erfolgt online über BOB (Berufsschul-Online-Bewerbungssystem)

<https://bewerbung.bbs1-gifhorn.de/>

Bitte legen Sie mit der Anmeldung bis spätestens **28. Februar** folgende Unterlagen vor:

- unterschriebener Lebenslauf
- Zeugnis der letzten Schulform + Abschlusszeugnis
- Ausdruck der Onlineanmeldung



## Möglicher zusätzlicher Abschluss

### Fachhochschulreife:

Durch die Teilnahme am Unterrichtszusatzangebot können Sie die Fachhochschulreife erlangen und erhalten die Möglichkeit, an einer Fachhochschule zu studieren, die Studiengänge im Gesundheits- und Pflegebereich anbietet.