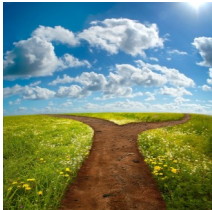


Leitbild

Unser Leitbild beschreibt unsere Haltung und unsere Ziele zu folgenden Themen

- Bildungsangebote
- Ausstattung
- Mitarbeiter
- Fortbildung
- Umgangsformen
- Schule ohne Rassismus
- Kompetenzen
- Schulpartnerschaften
- Kooperationspartner
- Transparenz
- Wettbewerb
- Nachhaltigkeit

GEMEINSAM
ZUKUNFT SICHERN



Anfahrt

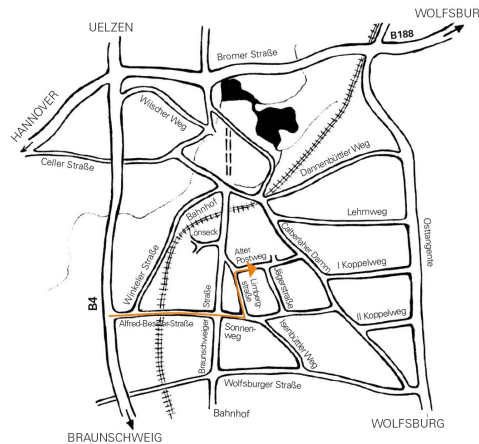
Über die B4

Verlassen Sie die B4 an der Abfahrt „Heidland“ und fahren Sie an der Kreuzung Braunschweiger Straße geradeaus in den Sonnenweg. Biegen Sie in die 2. Straße Limbergstraße) nach links ein. Nach etwa 800 m biegen Sie in den Alten Postweg rechts ab. Nach 500 m sehen Sie links die BBS I.

Über die B188

An der Kreuzung mit der B4 fahren Sie in Richtung Braunschweig und folgen dann der oben stehenden Wegbeschreibung.

Die BBS I Gifhorn nutzt die Konradenauer-Str. 4 als Außenstandort. Der Sportunterricht findet in der Sporthalle der BBS II am



GEMEINSAM
ZUKUNFT SICHERN



Einjährige Berufsfachschule
Hauswirtschaft und Pflege

Schwerpunkt: Hauswirtschaft

BBS I des Landkreises Gifhorn

Kontakt:

Alter Postweg 21

38518 Gifhorn

05371 9436 -10

Abteilungsleiterin:

Silke Wilharm-Cottle

05371 9436 -124

verwaltung@bbs1-gifhorn.de Silke.Wilharm-Cottle@bbs1-gifhorn.de

Ausbildungsziele

Der erfolgreiche Besuch der Einjährigen Berufsfachschule Hauswirtschaft und Pflege, Schwerpunkt Hauswirtschaft ...

- vermittelt eine hauswirtschaftliche Grundbildung.
- kann als erstes Ausbildungsjahr in der Hauswirtschaft anerkannt werden.
- führt zur Erfüllung der zwölfjährigen Schulpflicht, sofern nicht anschließend ein Ausbildungsverhältnis eingegangen wird.

Aufnahmevoraussetzungen

Aufgenommen werden kann, wer einen Sekundarabschluss I - Hauptschulabschluss nachweist.



GEMEINSAM
ZUKUNFT SICHERN



Ausbildungsinhalte

Stundentafel

- 9 Unterrichtsstunden allgemeinbildende Fächer (Deutsch, Englisch, Politik, Religion, Sport).
- 9 Unterrichtsstunden berufsbezogener Lernbereich - Theorie
- 18 Unterrichtsstunden berufsbezogener Lernbereich - Praxis
- Praktische Ausbildung (4 Wochen im Block) in Einrichtungen der Hauswirtschaft und Pflege

Der berufsbezogene Lernbereich wird in Lernfeldern unterrichtet. Hier werden theoretische und praktische Grundkenntnisse vermittelt.

Berufsbezogener Lernbereich



Lernfeld 1:

Die Berufsausbildung mitgestalten

Das Lernfeld ist geeignet, die grundlegende Orientierung für das Berufsfeld zu schaffen und zur Teamentwicklung im Klassenverband beizutragen. Die Grundlagen über hauswirtschaftliche Arbeitsprozesse und Kommunikation werden an berufsbezogenen Beispielen vermittelt.

Lernfeld 2:

Grundlegende Versorgungsleistungen ausführen

Die Schülerinnen und Schüler planen vollwertige Frühstücksangebote und berechnen deren Kosten und Nährwerte. Dazu gestalten sie Tischdekoration und erlernen die erforderlichen Umgangsformen.

Ausbildungsinhalte

Lernfeld 3:

Ausgewählte Versorgungsleistungen erbringen und vergleichen

Die Schülerinnen und Schüler planen vollwertige Zwischenmahlzeiten und stellen sie her. Sie vergleichen Convenience-Produkte mit selbst hergestellten Produkten unter Berücksichtigung ernährungsphysiologischer, arbeitsorganisatorischer, ökologischer und ökonomischer Gesichtspunkte und treffen eine begründete Entscheidung.



Lernfeld 4:

Komplexe Versorgungsleistungen gestalten und präsentieren

In diesem Lernfeld bearbeiten die Schülerinnen und Schüler in Fachtheorie und Fachpraxis komplexe Aufgaben. Die Herstellung von Mittagsmahlzeiten steht dabei im Mittelpunkt, einschließlich weiterer erforderlicher Versorgungsleistungen.

Prüfung

- Schriftliche Prüfung in der Fachtheorie des berufsbezogenen Lernbereichs (90 Minuten)
- Praktische Prüfung

Anmeldung

Die Anmeldung erfolgt online über BOB (Berufsschul-Online-Bewerbungssystem)

<https://bewerbung.bbs1-gifhorn.de/>

Bitte legen Sie mit der Anmeldung bis spätestens **28. Februar** folgende Unterlagen vor:

- unterschriebener Lebenslauf
- Zeugnis der letzten Schulform + Abschlusszeugnis
- Ausdruck der Onlineanmeldung



Ausbildungskosten

Der Schulbesuch ist kostenlos.

Während des Schuljahres fallen folgende Kosten (ca. 100,00 €) an:

- Verbrauchs- und Materialkosten
- einmalige Kosten für die Anschaffung von Kochkleidung
- Kopiergeld