

# Mobbing Intervention

Das Mobbing-Interventions-Team...

- schult Klassen/Kurse im sozialen Umgang miteinander.
- sensibilisiert andere für die Grenzen zwischen Spaß, Gewalt, Konflikt und Mobbing.
- kann Kollegen im Zweifelsfall beraten, ob wirklich Mobbing vorliegt oder ob es ein Konflikt – oder Streitfall ist.
- gibt anhand eines Fragebogens einen ersten validen Ausgangspunkt für Mobbingpräventionen und Interventionen.
- kann mit gezielten Maßnahmen in Klassen/ Kursen Mobbingprävention betreiben.
- kann dem Mobbingopfer gezielt helfen, sich aus der Isolation zu befreien.
- ist bei konkreten Mobbingfällen geschult, mit Opfern, Tätern und allen anderen Beteiligten zu arbeiten, um die Mobbingprozesse zu stoppen und positive gruppenspezifische Prozesse einzuleiten (Mobbingintervention).



# Anfahrt

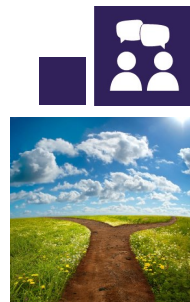
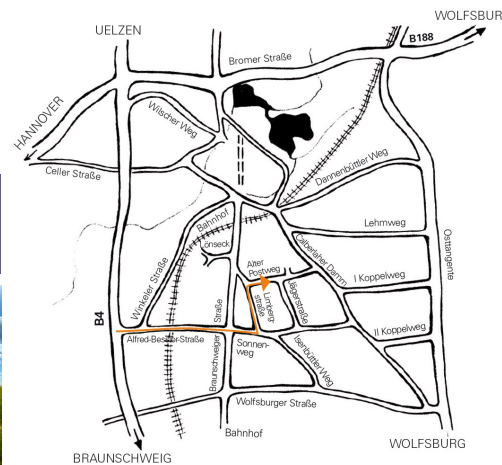


## Über die B4

Verlassen Sie die B4 an der Abfahrt „Heidland“ und fahren Sie an der Kreuzung Braunschweiger Straße geradeaus in den Sonnenweg. Biegen Sie in die 2. Straße nach links (Limbergstraße) ein. Nach etwa 800 m biegen Sie in den Alten Postweg rechts ab. Nach 500 m sehen Sie links die BBS I.

## Über die B188

An der Kreuzung mit der B4 fahren Sie in Richtung Braunschweig und folgen dann der oben stehenden Wegbeschreibung.



GEMEINSAM  
ZUKUNFT SICHERN



## Ansprechpartner

**Kontakt:**  
Claudia Gillmeister

**Email:**  
Claudia-Gillmeister@bbs1-gifhorn.de



Termine nach Vereinbarung

## BBS I des Landkreises Gifhorn

**Kontakt:**  
Alter Postweg 21  
38518 Gifhorn  
05371 9436 -10

verwaltung@bbs1-gifhorn.de  
www.bbs1-gifhorn.de

Termine nach Vereinbarung

**Beratungslehrerinnen:**  
Claudia Minkus-Carstens  
Ricarda Knopf

**Mediatorin:**  
Ricarda Knopf

**Pastorin:**  
Christiane-B. Julius

**Schulsozialarbeiterin:**  
Sania Zaiser

**Mobbing-Intervention:**  
Claudia Gillmeister

**Beratung**  
an den  
**Berufsbildenden Schulen I**  
**Gifhorn**

## Beratung

Bei schulischen Fragen oder Problemen wenden sich Ratsuchende meistens an die jeweiligen Fach- oder Klassenlehrer - und das ist auch gut so.

Ergeben sich aber weitere Probleme und Sorgen, stehen wir als Beratungslehrerinnen gern zu Verfügung.

Ein Gespräch mit uns ist sinnvoll, bei ...

- Prüfungsangst
- Lernschwierigkeiten/Leistungsabfall
- Persönlichen Problemen und Fragen
- Süchten, die das Leben bestimmen
- Selbstzweifel
- Konflikten im Betrieb oder in der Schule

Beratung gibt die Möglichkeit, über Probleme und Schwierigkeiten zu sprechen und gemeinsam Lösungsmöglichkeiten zu erarbeiten.

Beratung ist in jedem Fall freiwillig, absolut vertraulich und zeitlich ungebunden. Sie kann jederzeit unterbrochen werden.

## Mediation

Bei einer Mediation handelt es sich um eine Methode der gewaltfreien Konfliktbearbeitung. Mediation ist eine konstruktive Konfliktlösung mithilfe einer neutralen, dritten Person (Mediatorin), bei der win-win-Lösungen (keiner verliert) angestrebt werden.

Mediation ist hilfreich bei Konflikten ...

- unter Schülern
- innerhalb der Klasse
- unter Kollegen und in Teams

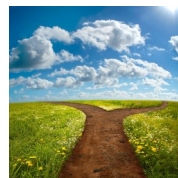
GEMEINSAM  
ZUKUNFT SICHERN



## Schulseelsorge

Mut für die Seele: sich etwas von der Seele reden und Ermutigung erfahren...

- bei Problemen
- wenn das Selbstvertrauen sinkt
- in belastenden Situationen
- bei schweren Entscheidungen
- in religiösen Fragen
- bei Tod und Trauer



Die Schulseelsorge hat Zeit und bietet Begleitung und Orientierung.

Die Gespräche sind absolut vertraulich.



## Schulsozialarbeit

Die Schulsozialarbeit bietet:

- Beratung
- Prävention
- Intervention



Sie ist ein freiwilliges Angebot in der Schule, welches durch Schüler, Eltern und Lehrkräfte in Anspruch genommen werden kann.

Gemeinsam mit den Jugendlichen werden realisierbare Zukunftsperspektiven entwickelt.

Neben der Einzelfallhilfe und Gruppenarbeit werden mit Kooperationspartnern gemeinsam Projekte zur Prävention angeboten

Die Schulsozialarbeit wahrt Vertraulichkeit.

## Weitere beratende Angebote

### SchülerCoaching

Claudia Gillmeister ist seit Ende September 2019 ein „Zertifizierter SchülerCoach“ nach dem Osnabrücker SchülerCoach-Modell von Carola Heumann. Außerdem bietet sie seit 2020 ein BerufsorientierungsCoaching an. (siehe Extraflyer)

GEMEINSAM  
ZUKUNFT SICHERN



## Ansprechpartnerinnen:

### Beratungslehrerin:

Claudia Minkus-Carstens  
Raum A010 cminkuscarsten@aol.com  
Termine nach Vereinbarung



### Beratungslehrerin und Mediatorin:

Ricarda Knopf Raum C155 oder A010  
05371 9436-161 oder 05371 9436-203  
ricarda.knopf@bbs1-gifhorn.de  
Termine nach Vereinbarung



## Ansprechpartnerin:

### Pastorin:

Christiane-B. Julius  
Raum A010  
05371 6182004  
christiane-barbara.julius@bbs1-gifhorn.de



Termine nach Vereinbarung

## Ansprechpartnerin:

### Schulsozialarbeiterin:

Sania Zaiser  
Raum A005  
05371 9436-202  
sonjaza@gmx.de oder  
Sania.zaiser@bbs1-gifhorn.de



An jedem Schultag ab 7:45 Uhr bzw. nach Terminvereinbarung