

Kosten

Der Besuch der Fachoberschule Wirtschaft und Verwaltung an den BBS1 Gifhorn ist **grundsätzlich kostenfrei**. Notwendige Schulbücher können entweder selbst gekauft oder gegen Entgelt an unserer Schule entliehen werden.

Für eine staatliche Förderung des Schulbesuches gelten die Bestimmungen des Bundesausbildungsförderungsgesetzes (BAföG).

Genauere Informationen erhalten Sie bei den kommunalen Ämtern für Ausbildungsförderung oder im Internet beispielsweise unter folgenden Adressen:



www.bafög.de



www.bafoeg-rechner.de

Schulleben

Hier erhalten Sie weitere Informationen z. B. über Schulprojekte, Veranstaltungen oder Stundenpläne.



Anfahrt

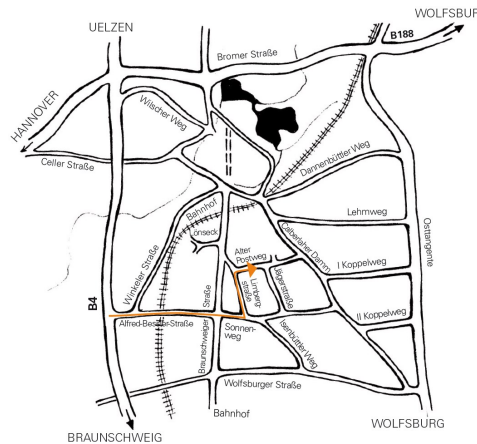
Über die B4

Verlassen Sie die B4 an der Abfahrt „Heidland“ und fahren Sie an der Kreuzung Braunschweiger Straße geradeaus in den Sonnenweg. Biegen Sie in die 2. Straße nach links (Limbergstraße) ein. Nach etwa 800 m biegen Sie in den Alten Postweg rechts ab. Nach 500 m sehen Sie links die BBS I.

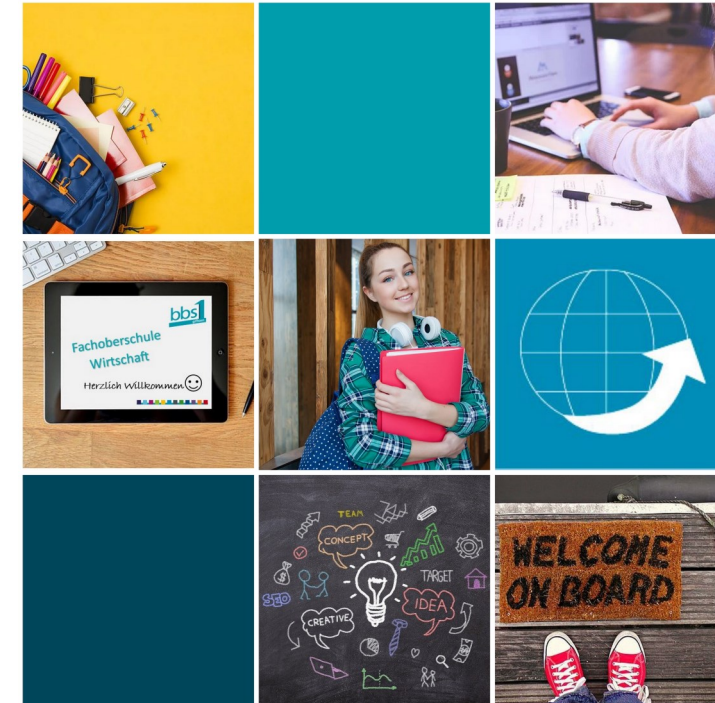
Über die B188

An der Kreuzung mit der B4 fahren Sie in Richtung Braunschweig und folgen dann der oben stehenden Wegbeschreibung.

Die BBS I Gifhorn nutzt die Konrad-Adenauer-Str. 4 als Außenstandort. Der Sportunterricht findet in der Sporthalle der BBS II am I. Koppelweg 50 statt.



GEMEINSAM
ZUKUNFT SICHERN



BBS I des Landkreises Gifhorn

Kontakt:

Alter Postweg 21
38518 Gifhorn
05371 9436 -10

Abteilungsleiter:

Hartmut Friehe
05371 9436 -126

verwaltung@bbs1-gifhorn.de
www.bbs1-gifhorn.de

Hartmut.Friehe@bbs1-gifhorn.de

Termine nach Vereinbarung

Fachoberschule
Wirtschaft - Klasse 12
(führt zur Fachhochschulreife)



Schule ohne Rassismus
Schule mit Courage

Bildungsziel, Abschluss und Berechtigung

Die Fachoberschule (FOS) ist eine berufsbezogene weiterführende Schulform. Sie ermöglicht Schülerinnen und Schülern nach der beruflichen Erstausbildung neben vertiefter fachtheoretischer und fachpraktischer Ausbildung in der Fachrichtung Wirtschaft und Verwaltung eine Erweiterung der Allgemeinbildung. Mit dem Abschlusszeugnis wird die allgemeine Fachhochschulreife erworben.

Damit erhalten die Schülerinnen und Schüler die Berechtigung **zum Studium jeder Fachrichtung an allen Fachhochschulen** in der Bundesrepublik Deutschland.

Aufnahmevoraussetzungen

Die Voraussetzungen zur Aufnahme in die **Klasse 12** können auf unterschiedliche Weise erfüllt werden:

1. Versetzung aus Klasse 11 der FOS und erfolgreicher Abschluss des Praktikums.
2. Erfolgreicher Abschluss einer mindestens zweijährigen Berufsausbildung **und** erfolgreicher Berufsschulabschluss im gewählten Schwerpunkt.
3. Erfolgreicher Besuch einer Berufsfachschule Wirtschaft bzw. der Einführungsphase des Beruflichen Gymnasiums Wirtschaft (Wirtschaftsgymnasium) **und** Nachweis der erfolgreichen Ableistung eines einjährigen Praktikums in geeigneten Betrieben des gewählten Schwerpunktes.
4. Nachweis des Sekundarabschlusses I – Realschulabschluss – **und** eine mindestens fünfjährige hauptberufliche Tätigkeit im Schwerpunkt Wirtschaft.

Ein erfolgreicher Besuch der Fachoberschule Wirtschaft und Verwaltung ist in hohem Maße abhängig von der **Fähigkeit und Bereitschaft ein hohes Maß an persönlichen Engagement und einen hohen Zeitaufwand einzusetzen**. Die schulischen Anforderungen sind, dem Abschluss entsprechend, auf die Studierfähigkeit an Fachhochschulen ausgerichtet.



Anmeldung

Die Anmeldung erfolgt online über BOB (Berufsschul-Online-Bewerbungssystem)

Bitte legen Sie mit der Anmeldung bis spätestens **28. Februar** folgende Unterlagen vor:

- Unterschriebener Lebenslauf
- Zeugnis der letzten Schulform + Abschlusszeugnis
- Ausdruck der Onlineanmeldung



Fächer und Unterrichtsstunden

Die schulische Ausbildung ist in der **12. Klasse** in einen berufsübergreifenden und einen berufsbezogenen Lernbereich gegliedert.

Der Unterricht mit insgesamt 30 Wochenstunden als **Vollzeitunterricht findet an fünf Wochentagen** statt (Montag bis Freitag).

Für die Verteilung der Unterrichtsstunden gilt folgende Stundentafel:

 Lernbereiche in der Fachoberschule Wirtschaft	Wochenstunden
	Klasse 12
Berufsübergreifender Lernbereich: mit den Fächern: Deutsch Politik Sport Religion Englisch Mathematik Naturwissenschaften	4 2 1 1 4 4 2
Berufsbezogener Lernbereich: Betriebswirtschaft Volkswirtschaft Informationsverarbeitung	8 2 2
	
insgesamt	30

Abschlussprüfung

Die Klasse 12 der Fachoberschule Wirtschaft und Verwaltung schließt mit einer **schriftlichen Abschlussprüfung** in den Fächern **Deutsch, Englisch und Mathematik** sowie im **berufsbezogenen Lernbereich** ab.



Die **Bearbeitungszeit** bei der schriftlichen Prüfung beträgt in den Fächern Englisch und Mathematik jeweils drei, in den übrigen Fächern jeweils vier Zeitstunden.

Eine **mündliche Prüfung** wird auf Beschluss des Prüfungsausschusses durchgeführt, wenn sie zur Klärung von Endzensuren erforderlich ist; sie kann sich auf alle Fächer und Lerngebiete der Stundentafel beziehen.

Die Prüfungsleistungen fließen in die Abschlussnote für das jeweilige Fach oder Lerngebiet ein.



Abschluss und Berechtigungen

Mit dem erfolgreichen Abschluss der Klasse 12 wird die **Allgemeine Fachhochschulreife** erworben. Diese berechtigt u. a.

- zum Studium jeder Fachrichtung an allen Fachhochschulen der Bundesrepublik Deutschland,
- zum Studium fachgebundener Studiengänge an Universitäten des Landes Niedersachsen (z. B. Wirtschaftswissenschaften, Wirtschaftsinformatik, Sozialwissenschaften oder Lehramtsstudiengänge),
- zum Eintritt in die Qualifizierungsphase des Beruflichen Gymnasiums Wirtschaft (Voraussetzung: Es wurde bereits vier Jahre eine zweite Fremdsprache erlernt.).

Daneben ermöglicht die Fachhochschulreife unter anderem den Einstieg in die Ausbildung für den gehobenen Dienst (Laufbahngruppe 2) bei Behörden und Polizei sowie in die Offizierslaufbahn bei der Bundeswehr.