

Jede Schülerin und jeder Schüler hat das Anrecht auf aktive Teilnahme am Schulleben und wird in der eigenen Individualität angenommen, wertgeschätzt und gefördert.

Ganz nach dem Motto:

*Fördern und fordern -
miteinander und füreinander.*



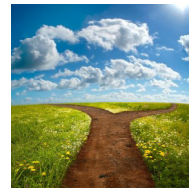
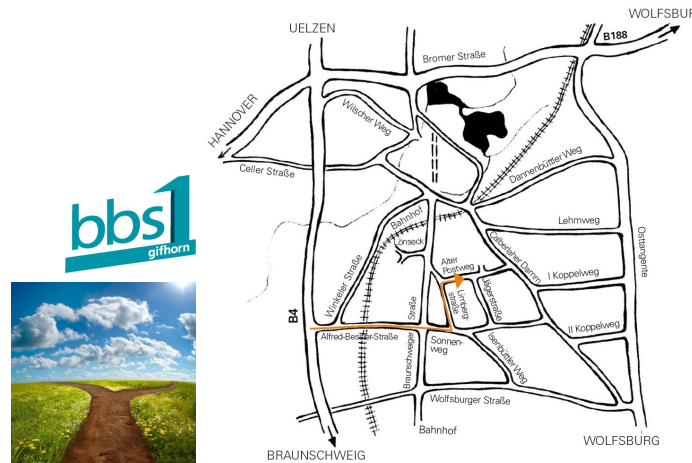
Anfahrt

Über die B4

Verlassen Sie die B4 an der Abfahrt „Heidland“ und fahren Sie an der Kreuzung Braunschweiger Straße geradeaus in den Sonnenweg. Biegen Sie in die 2. Straße nach links (Limbergstraße) ein. Nach etwa 800 m biegen Sie in den Alten Postweg rechts ab. Nach 500 m sehen Sie links die BBS I.

Über die B188

An der Kreuzung mit der B4 fahren Sie in Richtung Braunschweig und folgen dann der oben stehenden Wegbeschreibung.



GEMEINSAM
ZUKUNFT SICHERN



BBS I des Landkreises Gifhorn

Kontakt:

Alter Postweg 21
38518 Gifhorn
05371 9436 -10

inklusion@bbs1-gifhorn.de
www.bbs1-gifhorn.de

Termine nach Vereinbarung

**Mit dem Leben ist es wie mit einem
Theaterstück; es kommt nicht
darauf an, wie lang es ist,
sondern wie bunt.**

Seneca (römischer Philosoph)

Inklusion

an den
**Berufsbildenden Schulen I
Gifhorn**

Inklusive Schule

Im Niedersächsischen Schulgesetz (NSchG) steht in § 4:

(1) ¹ Die öffentlichen Schulen ermöglichen allen Schülerinnen und Schülern einen barrierefreien und gleichberechtigten Zugang und sind damit inklusive Schulen.

Eine Schule für ALLE, bedeutet für uns, dass alle Schülerinnen und Schüler mit ihren vielfältigen Ressourcen aktiv am Unterricht teilnehmen können.

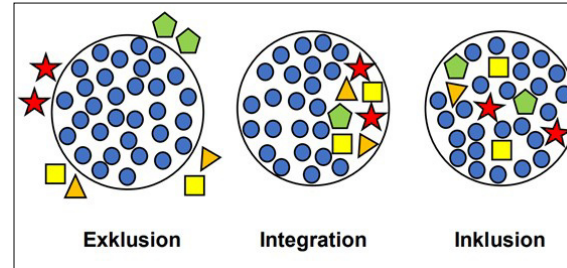
Schülerinnen und Schüler mit Inklusionsbedarf werden individuell beraten und betreut.

- Hierbei finden die individuellen Förderschwerpunkte Berücksichtigung, aus denen sich die erforderlichen Maßnahmen (Nachteilsausgleich, Schulbegleitung und/oder sonderpädagogischer Unterstützungsbedarf) ableiten lassen.



Ziel

Ziel ist es, die Schülerinnen und Schüler dahingehend individuell zu fördern, dass sie Fähigkeiten und Fertigkeiten erwerben können, die sie für ihre persönliche/berufliche Zukunft benötigen.



Inklusionsbeauftragte

Bei Fragen der Inklusion berät und informiert die Inklusionsbeauftragte und das Team Inklusion:

- Eltern und Erziehungsberechtigte
- Schülerinnen und Schüler
- Kolleginnen und Kollegen.

Sie kooperiert mit:

- Beratungslehrer:innen
- Schulsozialarbeiter:innen
- dem Inklusionsteam
- externen Institutionen des Gifhorner Netzwerks Inklusion.



Bedingung für die Aufnahme

BOB-Anmeldung:

Die Anmeldung erfolgt online über BOB (Berufsschul-Online-Bewerbungssystem)



<https://bbs1-gifhorn.anmeldung.schule>

Bitte legen Sie zusätzlich zur Anmeldung über BOB folgende Unterlagen vor:

- Kopie vom amtlichen Feststellungsbescheid
- Kopie vom Schwerbehindertenausweis (falls vorhanden)
- Ärztliche Gutachten/Schulgutachten/Lern- und Entwicklungsberichte der letzten zwei Jahre (falls vorhanden)
- Zeugnisse der letzten zwei Jahre

GEMEINSAM
ZUKUNFT SICHERN



Nicht allein das Angeborene,
sondern auch das Erworbene ist
der Mensch.

Johann Wolfgang von Goethe (1749-1832)

